

もあなキッズ自然楽校通信

vol.45 2020.10月



冬の冒険キャンプ 参加者募集中!

冬の冒険キャンプ

乗鞍

12/26-29

3泊4日
2年生以上

冬も
思いっきり
遊び込もう!

恒例の冬の冒険キャンプin乗鞍高原。
めいっぱい雪遊びを楽しみます。
キャンプ前半は、雪の上をスイスイ歩ける「スノーシュー」をはいて、
現地のガイドさんと雪の森を探検。
真っ白な雪の上についた足あとや落し物を見つけられたら、
森の動物たちにも出会えるかも!
後半のスキーは、レベルや経験に合わせて滑ります。
乗鞍高原で楽しく1年をしめくろう!!



スノーシューをはいて
冬の森を探検!



初めての子も、慣れている子も
自分のペースで楽しく滑ろう!



まっくらな雪の森の中で
キャンプファイヤー

<http://moanakids.org>

日程	2020年12月26日(土)~12月29日(火)
宿泊	乗鞍高原温泉ユースホステル(長野県松本市安曇鈴蘭4275)
対象・定員	小学2年生~6年生 / 15名(先着順)
参加費	56,000円 (宿泊費・交通費・食費・教材費・スキー等レンタル・ガイド料・リフト代・保険代含む) ※参加にはもあなキッズ自然楽校への会員登録が必要となります。

〈プログラムの日程・内容は中止または変更することがあります〉

冬キャンプお申込方法

umiyamacamp@moanakids.org まで
下記項目をお知らせください。

メールタイトルは「冬キャンプ申込み」としてください

- 参加者氏名(ふりがな) ● 性別 ● 学年(年齢)
- ご連絡先(〒・住所・メールアドレス・電話番号)

■ ご不明な点は事務局までお問合せください。

もあなキッズ自然楽校(045-342-8389)

10/26~
申込受付開始

冬キャンプの詳細は
ホームページにて!



check!!

協力企業

patagonia

KEEN

Coleman
The Outdoor Company

putiton

大川印刷
OKAWA PRINTING, INC. (EST. 1981)

La Luz Inc.
SOKEN

La Luz Inc.



熊澤潤送株式会社

海山ecoでは、年間6回の活動を通して、河川や海のクリーンアップ活動をしなが、ゴミが環境に与える影響について考えていきます。もちろん自然の中でもおもしろい遊びます！



前半の活動では、都筑区を流れる早淵川のクリーンアップをしました。ゴミ拾いの大変さを痛感した子どもたち。「ゴミ捨て禁止にしてほしい!」という素直な意見も。ゴミを出さない為にはどうしたら良いかも考えました。マイボトル、エコバック、使わなくなったものの再利用などの意見ができました。後半の活動は、河口がある逗子海岸で、川と海のつながりと流れ着いているゴミの現状、行方について調べていきます。最終的にゴミが自分たちの生活にどのような影響を与えているか、どのような選択をすることが「地球にとって良いこと」なのかを考えていきます。



海山ecoでの活動内容、子どもたちが学んだこと、感じたことを報告します。ペットボトルのキャップを再利用して小物を作る「プラスチックインジェクション」のデモンストレーションも行います。

海山eco 活動報告会

日時 2020年12月6日(日) 10:00~12:00

会場 もあなのいえ (都筑区中川中央1-39-11ライフ&シニアハウス1階北側テナント)

ゲスト 狩野 敦(カノウ アツシ)さん/Swell Plastic



子供が生まれた事、海が大好きだった事、これがSwell Plastic誕生のきっかけです。『1人のちよっとは無駄じゃない』この言葉を信念とし、プラスチック問題について活動しています。



ペットボトルのキャップが、新たなプロダクトに生まれ変わります!

お申込 活動報告会へのご参加を希望の方は、
umiyamacamp@moanakids.orgまでお申込みください。
お申込みの際に①参加者のお名前 ②参加人数をお知らせください。
※定員25名(定員に達し次第、締め切ります)

もあなのいえの「地球の日」では、自分たちの住む地球で起きていることについて、3つのテーマ(森・ゴミ・衣)からアプローチし、環境について考えていきます。体験して、学ぶ、だけに終わらず、子どもたち一人ひとりが「自分で考えて行動できるようになる」ことが、このプログラムのゴールです。

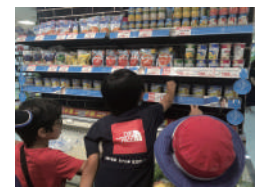
森 健康な森ってなんだろう?

「健康な森」とは、森の生きものたち(植物、動物、虫など)が生態系を維持できる森であり、その環境は、川や海ともつながっていて、私たちの生活を支えてくれる大切なものであることが分かりました。健康な森を維持するためには、できるだけ国産の木材を使い、森に循環が生まれることが大事。子どもたちが過ごしているもあなキッズ自然楽校の施設は、「健康な森」を維持する方々を応援すべく、国産の木材を使っています。身近なところに取り組みがあることに気付きました!



ゴミ プラごみはどこにあって、どこへいくの?

身の回りにあるプラスチックゴミ。実際どのようなものがあるか、スーパーやファストフード店へ調査をしに行きました。海遠足では、海岸でたくさんの小さなプラスチック(マイクロプラスチック)を見つけました。プラスチックゴミを海の生き物が食べてしまうとどうなる?プラスチックゴミを食べたお魚を人間が食べたら?前半の活動のまとめでは、「今の海・好きな海・今の海を好きな海に変えるには?」というテーマで、自分たちができるアクションを絵で表現しました。子どもたちは、たくさんの情報に少し戸惑いながらも、真っすぐにそれを受け止め、自分に何が出来るか探している様子でした。後半の活動では、ゴミに対して具体的に何が出来るか、考えていきます。



地球の日[ゴミ] 活動報告会

11月に開催予定!
詳細はHPに掲載いたします。

衣 服を選んで着るといことは?

みなさんが今日着ている服。それはどのようにして選びましたか?衣服を作る工程には様々な人が関わっています。その背景を知った上で、自分が着たいものを選ぶ。それが作り手を応援すること、地球環境を守ることに繋がります。地球の日「衣」は、10月~いよいよスタートです!



もあなキッズアースビレッジ

もあなキッズアースビレッジでは、「遊びを通して地球と関わる」ことをコンセプトに、活動を通して*SDGs(持続可能な社会)の実現に向けて取り組んでいます。ホームページで日々の活動について発信しています。ぜひご覧ください!

*SDGsとは、2015年9月に国連本部で採択された、より良い未来のための17のゴールと169のターゲットのことです。

SUSTAINABLE DEVELOPMENT GOALS



もあなキッズアース
ビレッジHPはこちら!



check!!



横浜市放課後児童クラブ「もあなのいえ」2021年度入所説明会を開催いたします。エピソードを通し、子ども達の普段の様子や、もあなのいえについて知っていただける時間です。是非お気軽にお越しください。

日時 2021年1月22日(金) 18:30~19:30

会場 もあなのいえ (都筑区中川中央1-39-11ライフ&シニアハウス1階北側テナント)

無料体験受付中!

ご希望の方は
お問合せください!

説明会お申込方法

moanahouse@moanakids.orgまで

- 下記項目をお知らせください。
- お子様のお名前 ●お子様の学校名/学年
- 当日連絡のつく電話番号

■ご不明な点は事務局までお問合せください。
もあなキッズ自然楽校(045-342-8389)

